

Table des matières

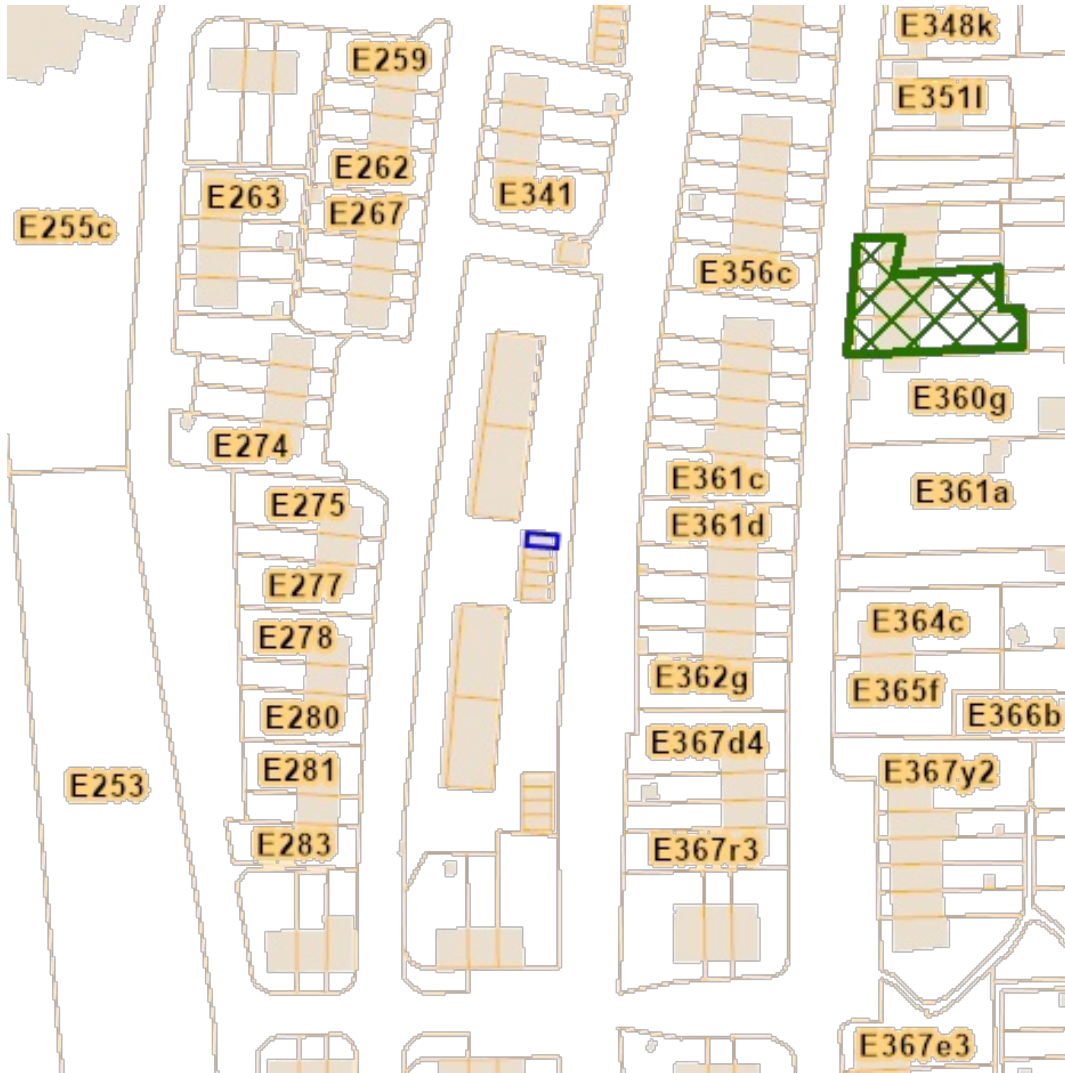


Lotissements (LOT).....	2
Plan de secteur en vigueur (version coordonnée vectorielle).....	3
Patrimoine - Biens mondial UNESCO - Série.....	5
Aléa d'inondation (en vigueur) - Série.....	6
Région agricole.....	7

Légende

résultat dans carte

résultat dans parcelle

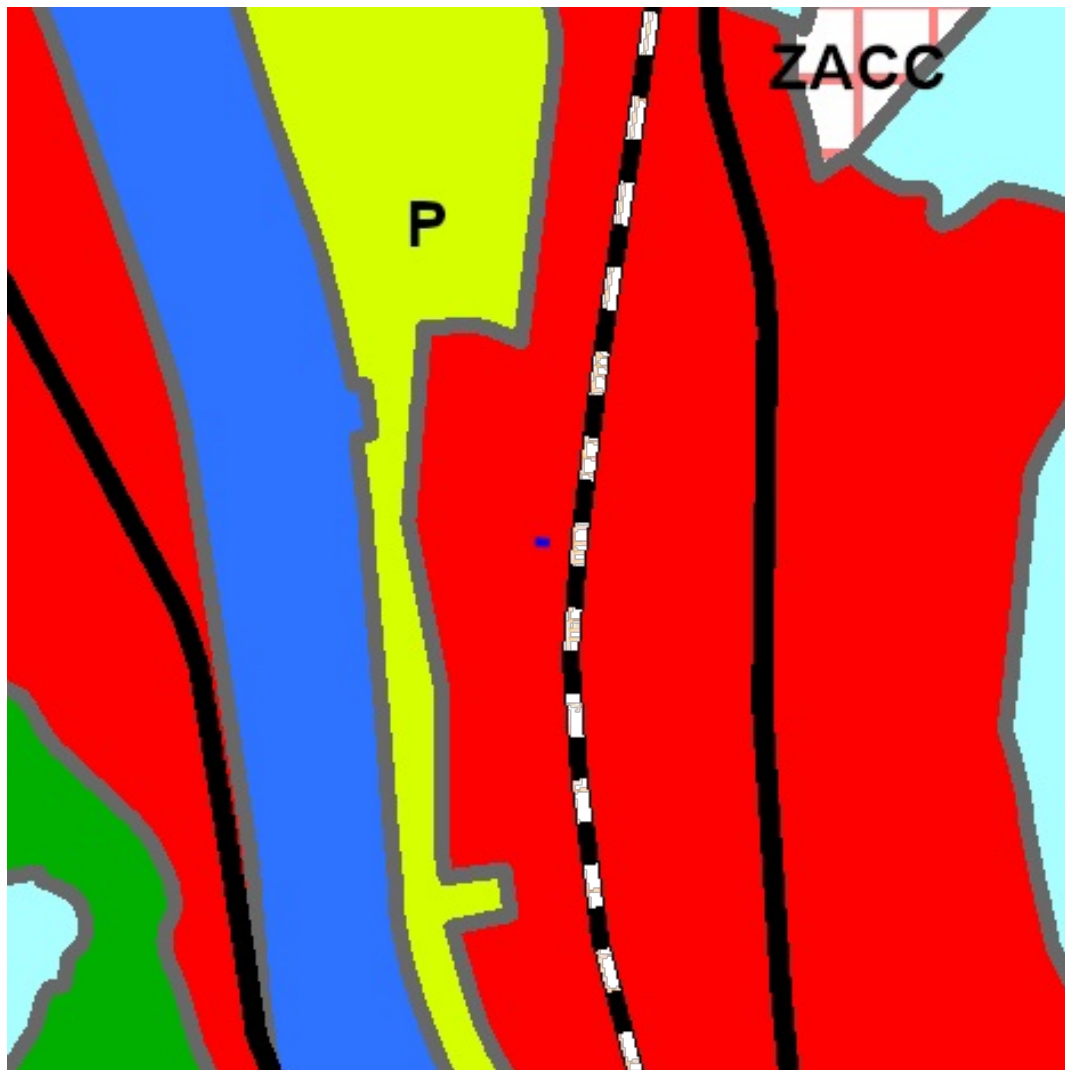


[Consulter sur WalOnMap.be](http://WalOnMap.be)

Sources
 Service public de Wallonie (SPW)
[WMS AMENAGEMENT TERRITOIRE LOT](http://WMS.AMENAGEMENT.TERRITOIRE.LOT)

Lotissements

- Accord (avant 1962)
- Permis (après 1962)
- Permis d'urbanisation
- Valeur de RUE
- Renonciation partielle
- Péremption partielle
- Péremption présumée partielle
- Annulation partielle
- Indéterminé



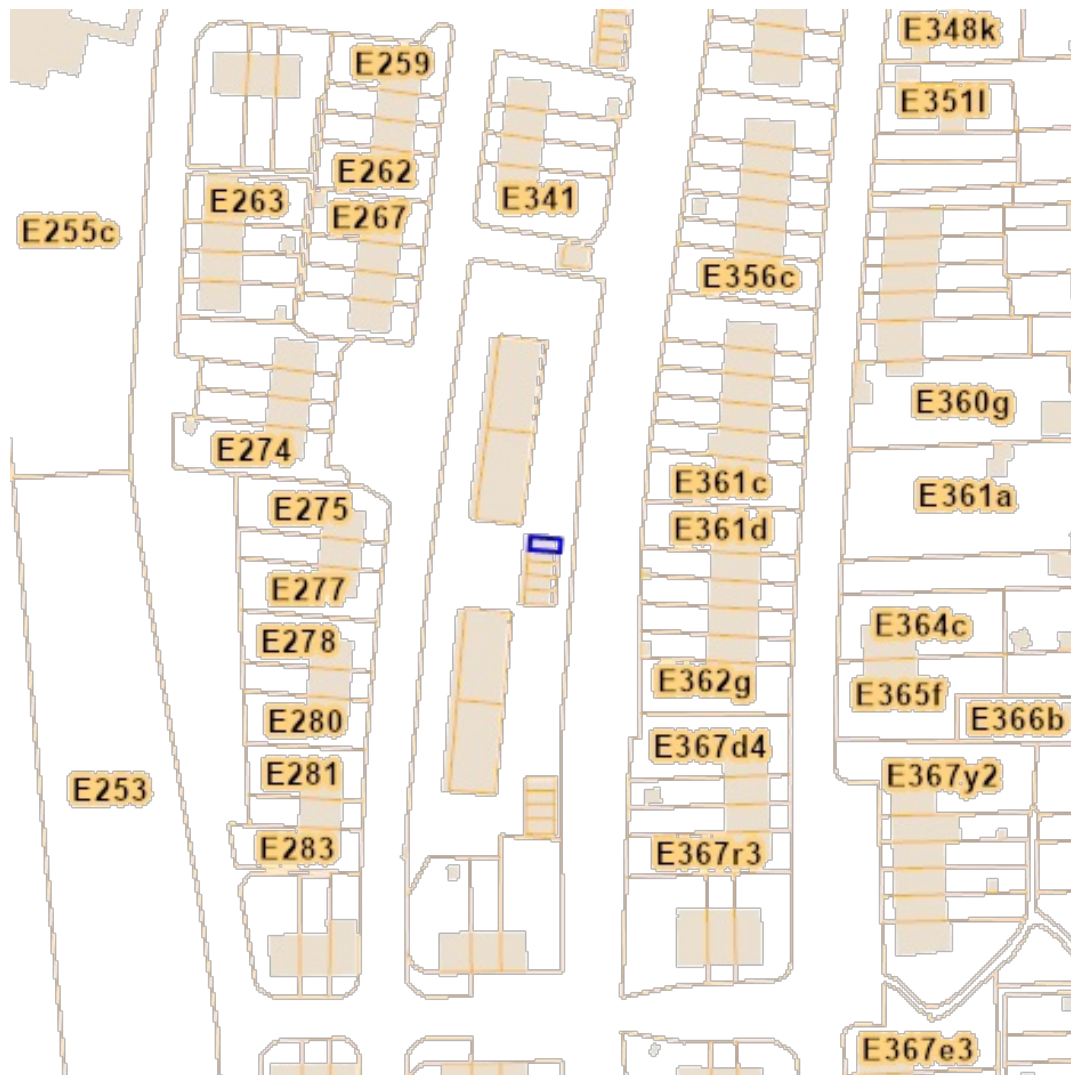
[Consulter sur WalOnMap.be](#)

Sources
Service public de Wallonie (SPW)
[WMS AMENAGEMENT TERRITOIRE PDS](#)

Etiquettes des Secteurs d'aménagement (1978)



Plan de secteur d'origine

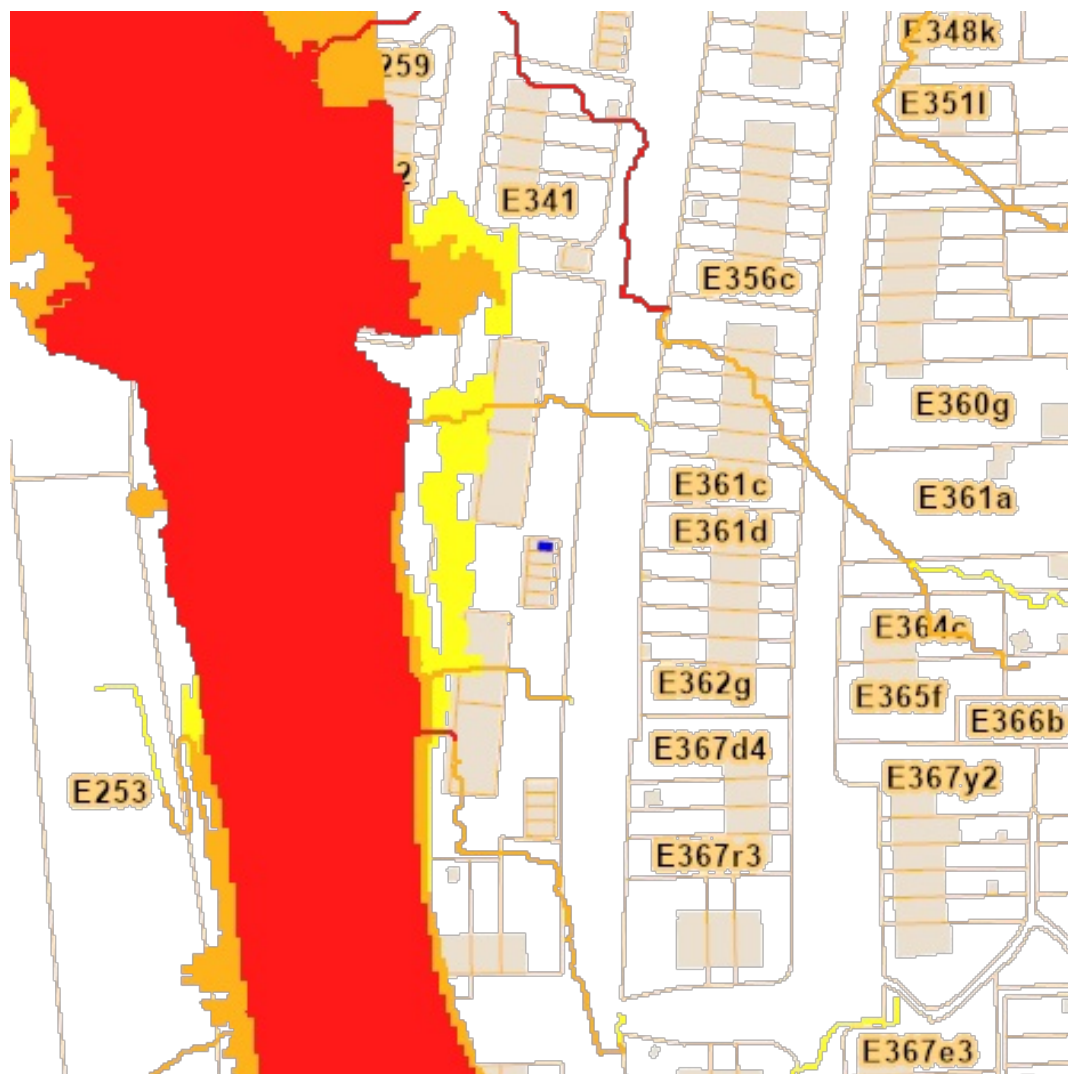
-  Habitat
-  Habitat à caractère rural
-  Habitat vert
-  Services publics et équipements communautaires
-  Centre d'enfouissement technique
-  Centre d'enfouissement technique désaffecté
-  Loisirs
-  Servitude particulière
-  Activité économique mixte
-  Activité économique industrielle
-  Activité économique spécifique Agro-Economique
-  Activité économique spécifique Grande Distribution
-  Activité économique spécifique Risque majeur
-  Dépendances d'extraction
-  Extraction à destination agricole
-  Extraction à destination forestière
-  Extraction à destination espaces verts
-  Extraction à destination zone naturelle
-  Aménagement communal concerté
-  Aménagement communal concerté à caractère économique
-  Enjeu communal
-  Enjeu régional
-  Agricole
-  Forestière
-  Espaces verts
-  Naturelle
-  Parc
-  Eau
-  Non affectée ("zone blanche")
-  Extension de zone d'extraction
-  Réserve d'infrastructure principale
-  Liaisons écologiques
-  Intérêt culturel, historique ou esthétique
-  Intérêt paysager
-  Périmètres de points de vue remarquable
-  Points de vue remarquable
-  Voie navigable existante
-  Voie navigable en projet
-  Ligne HT existante
-  Ligne HT en projet
-  Ligne ferroviaire existante
-  Ligne ferroviaire en projet
-  Canalisations existantes
-  Canalisations en projet
-  Autoroute existante
-  Autoroute en projet
-  Route de liaison existante
-  Route de liaison en projet
-  En vigueur
-  Annulation
-  En vigueur
-  Annulation
-  Prescriptions supplémentaires
-  Mesures d'aménagement
-  Limites communales du PdS
-  Secteurs d'aménagement (1978)



[Consulter sur WalOnMap.be](http://WalOnMap.be)

Sources
 Service public de Wallonie (SPW)
[WMS AMENAGEMENT TERRITOIRE PAT MND UNESCO](#)

-  Zones tampon
-  Biens



[Consulter sur WalOnMap.be](#)

Sources

Service public de Wallonie (SPW)

[WMS EAU ALEA INOND](#)

- Carte de l'aléa d'inondation à l'échelle du 1:40 000e
- Carte de l'aléa d'inondation à l'échelle du 1:10 000e
- Echelle inférieure au 1:5000

Echelle inférieure ou égale au 1:25.000 et supérieure ou égale au 1:500

- 110 : Aléa faible par débordement
- 120 : Aléa moyen par débordement
- 130 : Aléa élevé par débordement
- 210 : Aléa faible par ruissellement
- 220 : Aléa moyen par ruissellement
- 230 : Aléa élevé par ruissellement
- 310 : Aléa faible par débordement & ruissellement
- 320 : Aléa moyen par débordement & ruissellement
- 330 : Aléa élevé par débordement & ruissellement

Echelle supérieure à 1:25.000

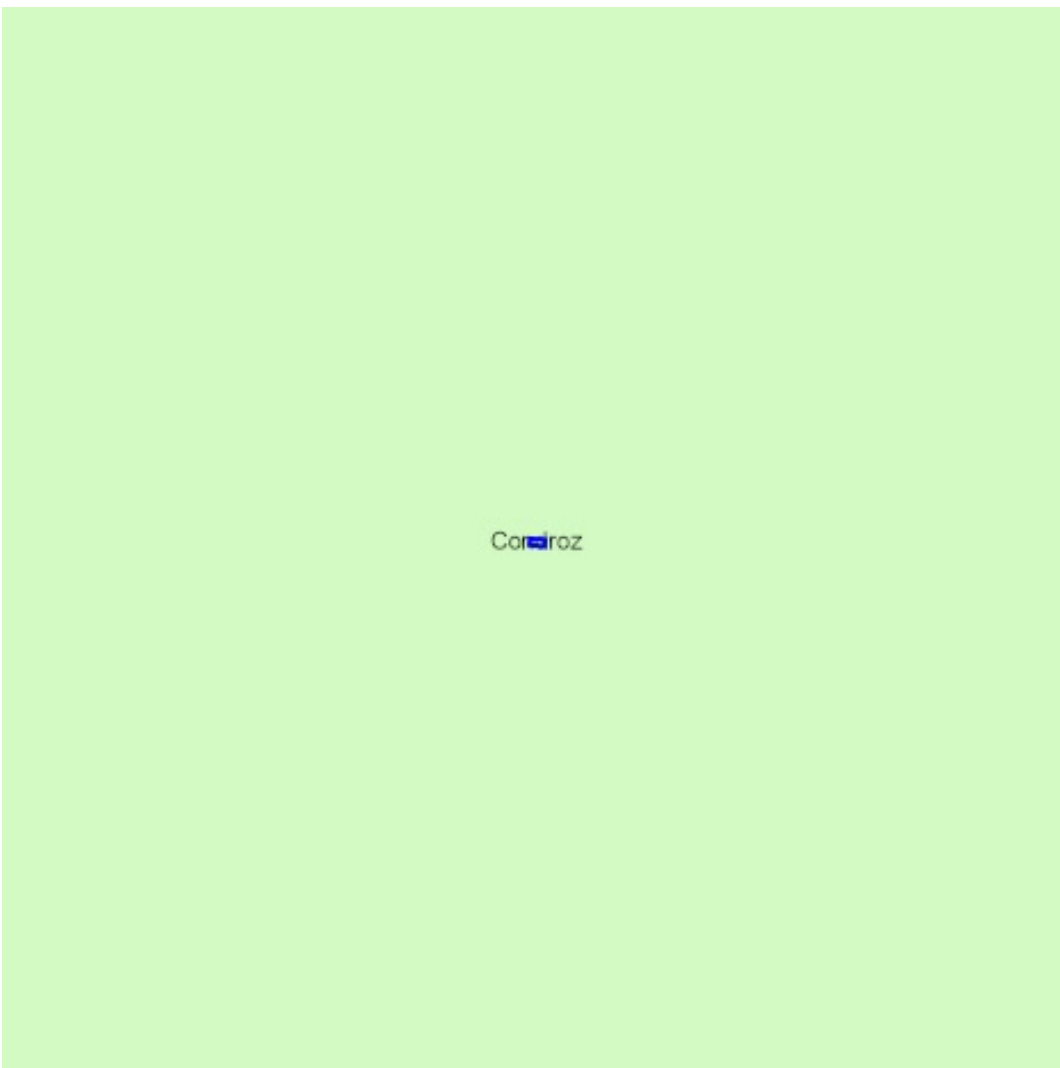
- Aléa très faible
- Aléa faible
- Aléa moyen
- Aléa élevé

Propriété

PDF_ALEA
PDF_ALEA

Valeur

http://cartocit2.wallonie.be/ALINO/2020/ALEA/Alea40/20210218_Alea40_4753.pdf
http://cartocit2.wallonie.be/ALINO/2020/ALEA/Alea/20210218_Alea_47_7.pdf



[Consulter sur WalOnMap.be](#)

Sources

Service public de Wallonie (SPW)

[WMS LIMITES_LIMITES_REGIONSAGRICOLES](#)

NOM

-  Ardenne
-  Campine
-  Campine Hennuyère
-  Condroz
-  Fagnes
-  Famenne
-  Haute Ardenne
-  Jurassique
-  Limoneuse
-  Polders et Dunes
-  Région herbagère
-  Sablo-limoneuse
-  Sablonneuse